

Fact Sheet

STEINERT.dashboard®



STEINERT.dashboard ist eine detaillierte Monitoringlösung für STEINERT-Sensorsortiersysteme. Sie ermöglicht ihren Usern eine Visualisierung von Betriebs- und Produktionszahlen, wie Bandbelegung, Volumenstrom, Objektrate, Korngrößenverteilung, gewähltes Sortierprogramm und vieles mehr, um die aktuelle Leistungsfähigkeit der eigenen Sortieranlage und ihrer Anwendungen zu analysieren.

Als desktopbasierte Monitoringsoftware erlaubt STEINERT.dashboard einen direkten Blick auf die wichtigsten Performance- und Leistungsstatistiken des Sortiersystems. Die Daten bleiben vollständig in der Hand des Betreibers, da sie lokal gespeichert werden. So kann diese on-premise Lösung im eigenen Firmennetzwerk genutzt werden. Alle Daten sind auch für längere Zeiträume frei exportierbar.

+ FEATURES (AUSZUG)

- + Anzeige von Betriebs- und Produktionszahlen
- + Lokale Systemwebseite (on-premise) für STEINERT-sensorgestützte Sortiersysteme
- + Informationen mit hohem Detailgrad über den Betrieb des einzelnen Systems
- + Visualisierung der statistischen Daten in Form von Histogrammen, Balkendiagrammen und Boxplot-Diagrammen
- + Frei wählbare Betrachtungszeiträume
- + Daten-TTL (time-to-live) ist unbegrenzt
- + Alle Daten sind exportierbar

+ FUNKTIONSÜBERSICHT:

- + Live-Status inkl. Maschinenbild
- + Meldungshistorie
- + Zahlreiche Statistiken, u.a. zu:
 - Produktion (z.B. Bandbelegung)
 - Material (z.B. Korngrößenverteilung)
 - Ventile (z.B. Ventilspiegel)
 - Druckluft (z.B. Verbrauch)
- + Laufzeitenzähler (z.B. Sortierbetrieb)
- + Operator input



Produktdetails

Erreichbarkeit	Firmennetzwerk / Intranet
Zielgruppe	Betriebsleiter, Anlagenbediener, Verfahrenstechn., Techn. Optimierer
Detailgrad	Hohe Detailtiefe, Hohe Granularität der zeitlichen Auswertung
Verfügbarkeit der Daten (TTL)	Unbegrenzt
Anzeige von	Einzel-Sortiersystem
Hardwareumfang Sortiersystem	IoT-Ready Paket
Laufende Kosten für Kunden	Keine
Systemabhängigkeit	On-premise, keine Verbindung zum Internet erforderlich
Datenexport-Option	Ja
Erweiterungsoption	Mobiles Monitoring mit STEINERT.view

Verfügbare Sortiersysteme

STEINERT KSS

STEINERT XSS T EVO 5.0

STEINERT Chutec

Bitte wenden Sie Anfragen zu **STEINERT.dashboard** direkt an support@steinertdigital.com

STEINERT GmbH / Widdersdorfer Str. 329-331 / 50933 Köln / Deutschland

Fact Sheet

ONLINE PROCESS MONITORING



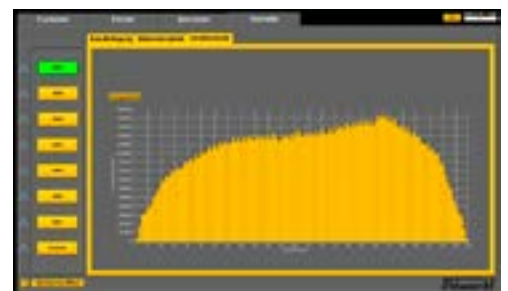
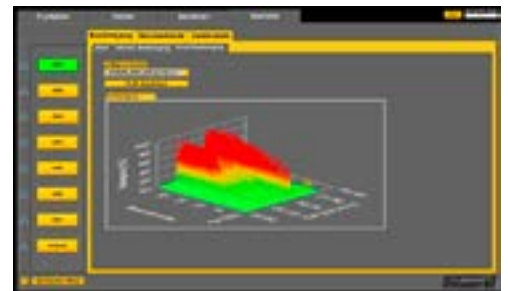
+ ÜBERSICHT

Das UniSort Online Process Monitoring (OPM) wurde entwickelt, um ein zentrales Werkzeug für die Prozessvisualisierung zu schaffen, welches einen Überblick über den Status von allen in der Anlage vorhandenen UniSort-Sortiersystemen liefert. Verfügbar sind Online Daten, wie Maschinenstatus, Sortierzustand, Fehler- und Warnmeldungen, aktuelle Bandbelegung, Ventilstatistik, Materialzusammensetzung und Analyser-Werte (falls vorhanden). Weiterhin werden alle Verlaufsdaten von Bandbelegung, Materialzusammensetzung und Analyser-Werten bereitgestellt. Darüber hinaus ist die Einstellung des Sortierzustandes, sowie An- und Abwahl der Materialien jeder Maschine vom UniSort OPM aus möglich.

THE RESOURCE
SEARCH ENGINE

+ FEATURES (AUSZUG)

- + Statusübersicht aller angebotenen Sortiersysteme
 - Maschinenstatus
 - Aktiver Sortierzustand
- + Aktuelle Fehler- und Warnmeldungen
 - Tabellarische Anzeige aller aktuellen Fehler mit Zeitstempel, Fehlercode, Fehlertyp und Fehlerbeschreibung
 - Meldespeicher mit allen Fehlern und Warnungen der letzten 90 Tage
- + Änderung und Anpassung der Sortierprogramme
- + Übersicht diverser Metriken der der Bandbelegung, Materialstatistik und Ventilstatistik
 - Aktuelle Bandbelegung
 - Maximale / mittlere Bandbelegung
 - Aktuelle Bandbelegung
 - Aktuelle Materialstatistik
 - Materialstatistik im Verlauf
 - Absolute Schlagzahlen einzelner Ventile
- + Materialanalyse (nur in Verbindung mit einem UniSort Analyser)



+ TECHNISCHE VORAUSSETZUNGEN:

Voraussetzung zur Nutzung des **OPM**:

- + STEINERT UniSort-Sortiersysteme mit zusätzlicher Ethernet-Schnittstelle
- + zentraler Netzwerkschrank, in dem alle Signale zusammenlaufen
- + Monitoring-PC mit Visualisierungssoftware