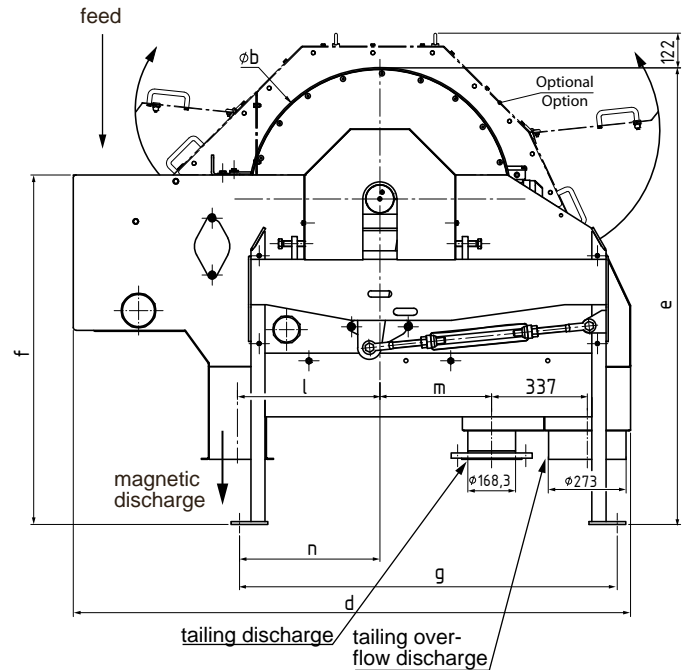
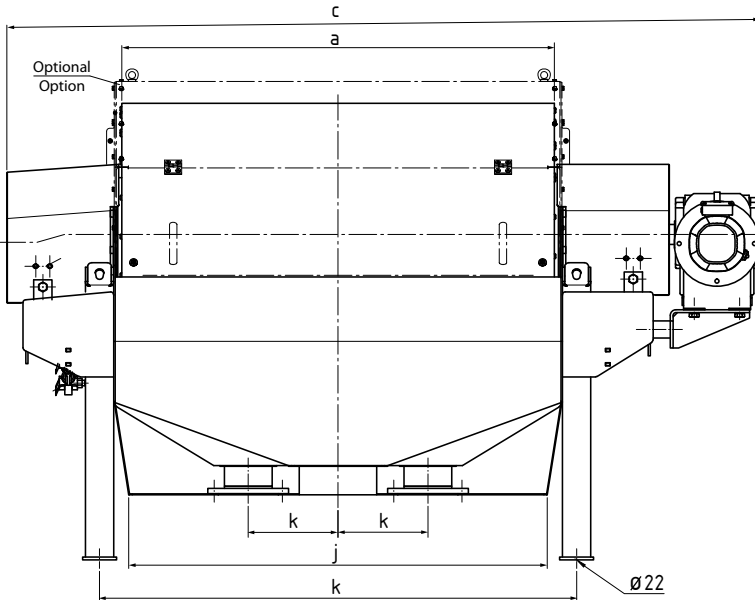


**Nasstrommscheider WDS**  
**Wet-Drum-Separator WDS**  
**Séparateur à voie humide WDS**

STEINERT Elektromagnetbau GmbH • Widdersdorfer Str. 329-331, D-50933 Köln • Tel.+49 (0) 221 49 84 0 • Fax +49 (0) 221 49 84 102 • sales@steinert.de



Technische Änderungen vorbehalten • Subject to technical alterations • Sous réserve d'éventuelle modification technique

Typ Type Type	Abmessungen Dimensions Dimensions															Gewicht [kg] Weight app. Poids env.		Antrieb Drives Entraînement [kW]
	a	b	c	d	e	f	g	h	j	k	l	m	n	1/ min	Standard	Optional Option		
															Standard Standard Standard	CE Paket CE Package CE Package kg		
WDS 61 92	615		1744					772	566	0						1510	77	2,2
WDS 92 92	915		2044					1072	866	0						1750	87	2,2
WDS 122 92	1220		2349					1377	1171	0						1970	98	2,2
WDS 150 92	1525		2654					1682	1476	393						2240	108	2,2
WDS 183 92	1830	925	2959	1965	1610	1233	1332	1987	1781	469	503	394	495	8	2480	119	2,2	
WDS 214 92	2135		3264					2292	2086	546					2640	130	2,2	
WDS 244 92	2440		3619					2597	2391	622					3100	140	4,0	
WDS 275 92	2745		3924					2902	2696	696					3390	150	4,0	
WDS 300 92	3050		4229					3207	3001	774					3590	161	4,0	
WDS 122 122	1220		2349					1377	1171	0					2370	124	2,2	
WDS 150 122	1525		2654					1682	1476	393					2660	137	2,2	
WDS 183 122	1830		2959					1987	1781	469					2860	150	2,2	
WDS 214 122	2135	1230	3264	2253	1865	1335	1482	2292	2086	546	635	475	622	6	3350	163	2,2	
WDS 244 122	2440		3619					2597	2391	622					3860	176	4,0	
WDS 275 122	2745		3924					2902	2696	698					4340	189	4,0	
WDS 300 122	3050		4229					3207	3001	774					4770	202	4,0	

Anschlussspannung / Operating voltage / Tension de service 380 - 415V ± 5%